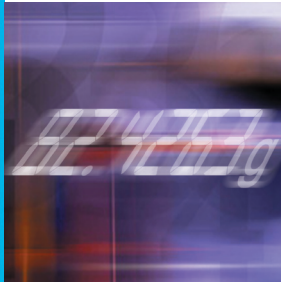


Bewährte WMH-Wägebrücken massgeschneidert für die Automatisierung



Schnell

Typische Einschwingzeiten von weniger als 500 Millisekunden (Beispiel für 32 kg Brücke). 38 Update-Werte pro Sekunde.



Robust

Bewährte METTLER TOLEDO MonoBloc-Technologie und Brückenmechanik. Sämtliche Gehäuse- und Brückenkomponenten sind in den Ausführungen der K-Linie erhältlich, Schutzart IP66/67, problemlose Reinigung. Überlastschutz ist in der Brückenmechanik integriert.



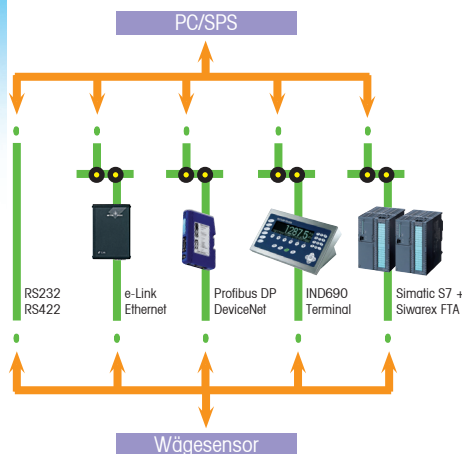
Präzise

Mit einer Auflösung von 0,1 g bei 32 kg Maximallast haben Sie jeden einzelnen Tropfen im Griff. Dank individueller Einstellbarkeit von Filtercharakteristiken und Stabilitätskriterien kann die Brücke für jede Umgebung optimal konfiguriert werden.



Speziell für den Einsatz in automatisierten Prozessen entwickelt - direkt anschliessbar.

Aufbauend auf einer bewährten Baureihe, massgeschneidert für schnelle Dosierung und Gewichtsbestimmung, bietet die WMH Linie von METTLER TOLEDO ein breites Zubehörprogramm von der Rollenbahn bis zum Grubenrahmen. Brückengrößen und Zubehör entsprechen der K-Linie.



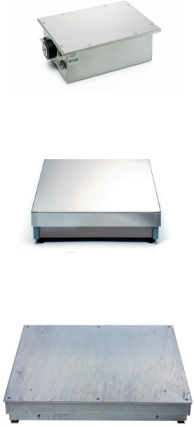
Direkt

Direkter Datentransfer über RS232 oder RS422 zu Ihrer Prozesssteuerung - ohne Terminal. Einfach anschliessen und die Brücke kommuniziert direkt und blitzschnell mit der Steuerung. Optionale Kommunikation via Zubehörmodul mit Profibus DP, DeviceNet oder Ethernet. Direkt anschliessbar an SIWAREX FTA.

WMH Linie - die Summe aller Vorteile:

- Wägebereich von 15 bis 3000 kg
- Direkte Anbindung an Steuerungen
- Dosierprozesse werden exakter und schneller
- Der Verbrauch wertvoller Materialien wird optimiert
- Die Präzision beim Dosieren und damit Ihre Prozesssicherheit wird gesteigert
- Taktzeiten werden reduziert
- Das Produktionsvolumen wird gesteigert
- Stillstandzeiten werden minimiert

Industrielle Wägetechnik in Standardbauformen



Typenbez.	Nullstellbereich*	Höchstlast	Ablesbarkeit	Wiederholbarkeit (sd)	Linearität typ.	Brückengröße (mm)	Höhe (mm)
WMH15s	7 kg	15 kg	0.1 g	0.05 g	+/- 0.3 g	OEM Zelle (LxBxH: 252x180x87 mm)	
WMH32s	3 kg	32 kg	0.1 g	0.1 g	+/- 0.4 g	OEM Zelle (LxBxH: 252x180x87 mm)	
WMHA15s	5 kg	15 kg	0.1 g	0.05 g	+/- 0.3 g	350 x 280	117...130
WMHA32s	3 kg	32 kg	0.1 g	0.1 g	+/- 0.4 g	350 x 280	117...130
WMHB60	29 kg	60 kg	1 g	0.4 g	+/- 1 g	500 x 400	123...148
WMHCC150	63 kg	150 kg	1 g	0.5 g	+/- 2 g	800 x 600	130...155
WMHCC300	147 kg	300 kg	2 g	1 g	+/- 5 g	800 x 600	130...155
WMHCS300	107 kg	300 kg	2 g	1 g	+/- 5 g	800 x 800	115...140
WMHCS600	255 kg	600 kg	10 g	5 g	+/- 10 g	800 x 800	115...140
WMHC300	97 kg	300 kg	2 g	1 g	+/- 5 g	1000 x 800	115...140
WMHC600	235 kg	600 kg	10 g	5 g	+/- 10 g	1000 x 800	115...140
WMHD600	168 kg	600 kg	10 g	10 g	+/- 25 g	1250 x 1000	180...205
WMHD1500	627 kg	1500 kg	20 g	20 g	+/- 50 g	1250 x 1000	180...205
WMHE1500	538 kg	1500 kg	20 g	20 g	+/- 50 g	1500 x 1250	182...207
WMHE3000	1216 kg	3000 kg	50 g	50 g	+/- 100 g	1500 x 1250	182...207
WMHES1500	509 kg	1500 kg	20 g	20 g	+/- 50 g	1500 x 1500	197...222
WMHES3000	1216 kg	3000 kg	50 g	50 g	+/- 100 g	1500 x 1500	197...222

* Nullstellbereich; diese Vorlasten können aufgebracht werden, ohne die nominale Höchstlast einzuschränken

Allgemeine technische Daten

IP-Schutzgrad:	IP 66/67
Temperaturbereich:	0 bis 40 °C für Leistungskennwerte Genauigkeitsklasse II, -10 °C bis 40 °C für Leistungskennwerte Genauigkeitsklasse III
Datenübertragungsrate:	Bis 38 Update-Werte pro Sekunde
Tarier- bzw. Nullstellbereich:	Von Null- bis Höchstlast
Datenschnittstellen:	RS232 und RS-422, Direktanschluss - ohne Terminal, Profibus DP, DeviceNet und Ethernet mit Zusatzmodul (Zubehör)
Versorgungsspannung:	10 bis 28 V DC
Elektrischer Anschluss:	19-Pol-Stecker
Leistungsaufnahme:	Im Betrieb: 2,5W

Standardausführung

- Integrierter Überlastschutz
- Gehäuse- und Brückenkomponenten in verschiedenen Materialien und Ausführungen verfügbar.
- Eingebautes Justiergewicht
- Ausführliche Bedienungsanleitung
- CD mit Konfigurations- und Visualisierungs-Software
- Kontrollmodus mit Hilfsziffernschritt (zusätzliche Dezimalstelle zu Standardablesbarkeit)

Zubehör

- Verschiedene Anschlusskabel
- Anschlussmodule (notwendiges Zubehör)
- Diverse Aufstellböcke, Rollbahnen, Auffahrrampen, Grubenrahmen
- Profibus-Modul (Profibus DP), DeviceNet-Modul, Ethernet-Modul
- Inbetriebnahme-Set
- Digitalanzeige (auch mit IND690 als Anzeige kompatibel)
- Justiergewichte



Verfügbare Materialkombinationen

	Zellengehäuse		Ausführung Unterwerk			Ausführung Lastplatte		
	Edelstahl	Pulverbeschichtet	Feuerverzinkt	Edelstahl V2A (AISI 304)	Pulverbeschichtet	Feuerverzinkt	Edelstahl V2A(AISI 304)	Edelstahl V4A (AISI 316)
WMH	•							
WMHA	•			•			•	•
WMHB	•	•		•			•	•
WMHCC	•	•		•			•	•
WMHCS	•	•		•		•	•	•
WMHC	•	•		•		•	•	•
WMHD	•		•		•	•	•	•
WMHE	•		•	•*	•	•	•	•
WMHES	•		•	•*	•	•	•	•

* Auf Anfrage: Nur mit klappbaren Lastplatten erhältlich