

失重式计量喂料器



LIW系列失重式计量喂料器 在橡塑行业中的应用

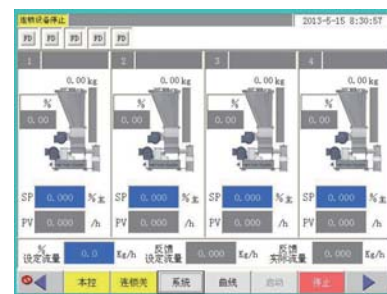
METTLER TOLEDO

LIW系列失重式计量喂料器

品质提升、成本降低、操控简易

失重秤是一款由梅特勒-托利多推出的全新系列产品，运用了世界领先的动态控制技术，搭载了由梅特勒-托利多研发团队专为失重秤开发的动态称重控制器，通过实时调节螺杆、振动给料机、泵等各种执行机构的运行速度来控制喂料流量，又称为恒流量喂料器，广泛地运用于橡塑、环保、化工、食品、钢铁有色等

行业的连续喂料生产线上，失重秤喂料系统的问世，不仅可以提高喂料的准确性、稳定性及可靠性，并且能够大幅提升工厂的运营效率，减轻操作工人的劳动强度，为企业创造更多的经济效益与社会效益，彻底颠覆了传统的手工配料模式，在配料发展史上具有深远的里程碑意义。



台秤式螺旋失重秤



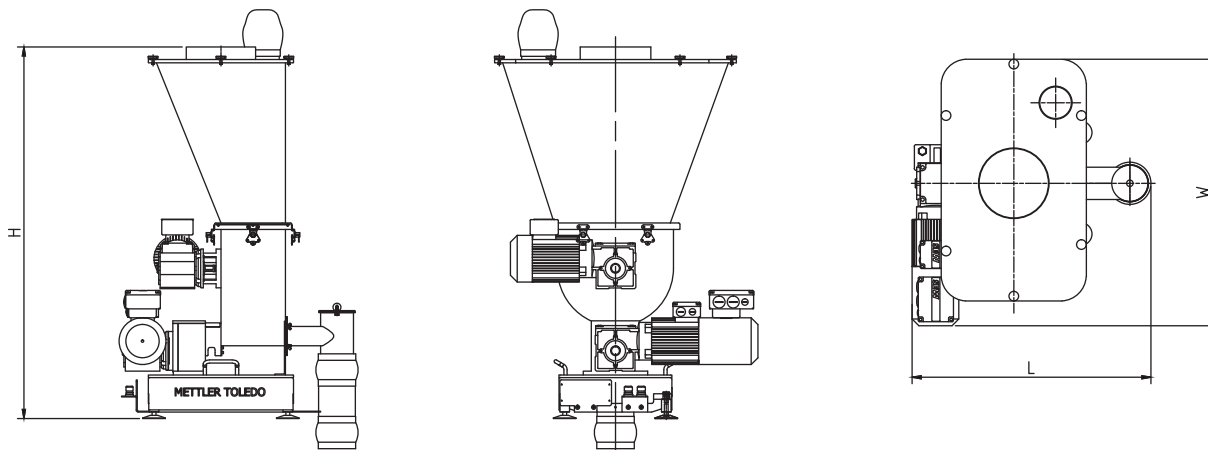
功能特点

丰富的物料处理能力	使用单叶片螺旋、双叶片螺旋、自洁式双螺旋、弹簧螺旋，以处理各种颗粒物料、粉料、短玻纤等
精湛的制作工艺	主体镜面抛光，料仓及U型斗的制作使用精密模具来保证其质量
高精度称重单元	一流的秤台设计，并搭载梅特勒-托利多SSH/IL系列高精度称重传感器，称重精度与整体抗干扰能力更优
优秀的控制技术	采用梅特勒-托利多自行研发的IND-560CF高性能失重秤专用控制器，采样速度更快，精度更准，稳定可靠性更高
数字滤波	TraxDSP™ 数字滤波技术
破桥机构	根据物料料性特点，多种破桥结构可供选择
材质	接触物料部分：SS304不锈钢
一体化设计	系统控制柜与秤体完美结合，易于现场维护操作
模块化设计	强化各部件通用性，方便拆卸、清理、更换及维护

常用型号

产品型号	喂料能力(L/h)	尺寸布置LxWxH(mm)	配置说明	精度	适合处理的物料
LIW-10SNS	2~20L/h	580x350x700	单螺旋喂料器	优于0.5%	流动性好的粒料或粉料
LIW-50SNS	30~200L/h	620x510x1060			
LIW-300SNS	80~650L/h	750x750x1180			
LIW-1000SNS	150~1200L/h	750x750x1380			
LIW-50SHS	30~200L/h	620x770x1060	单螺旋喂料器，带水平搅拌	优于0.5%	流动性一般的粒料或粉料
LIW-300SHS	80~650L/h	750x830x1180			
LIW-1000SHS	150~1200 L/h	750x830x1380			
LIW-10DHS	2~20L/h	650x650x750	双螺旋喂料器，带水平搅拌	优于0.5%	流动性较差的粉料
LIW-50DHS	20~150L/h	660x770x1075			
LIW-300DHS	60~500L/h	750x830x1180			
LIW-1000DHS	100~700L/h	750x830x1380			

外形尺寸



三点模块式螺旋失重秤



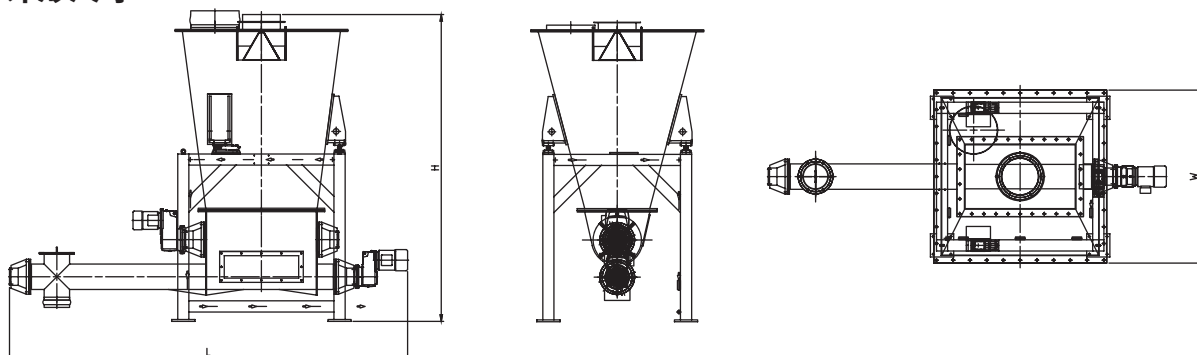
功能特点

模块式称重单元	采用3组FW系列称重模块，三点支撑，稳定性更好
优异的驱动部分	搭载进口一线品牌变频电机、SKF轴承，螺旋的加工精度由进口高精度机床保证
优秀的控制技术	采用梅特勒-托利多自行研发的IND-560CF高性能失重秤专用控制器，采样速度更快，精度更准，稳定可靠性更高
破桥机构	根据物料料性特点，多种破桥结构可供选择
数字滤波	TraxDSP™ 数字滤波技术
材质	接触物料部分：碳钢/SS304不锈钢可选
模块化设计	强化各部件通用性，方便拆卸、清理、更换及维护

常用型号

产品型号	喂料能力(L/h)	尺寸布置LxWxH	配置说明	精度	适合处理的物料
LIW-2000SNC	500~2000 L/h	2300x1250x1830	单叶片螺杆，碳钢秤体，模块式称重	优于0.5%	大流量的均匀散装物料(如颗粒物料、流动性较好的粉料)
LIW-3000SNC	600~3000 L/h	2750x1350x2000			
LIW-5000SNC	1500~5000 L/h	3550x1530x2470			
LIW-10000SNC	3000~10000 L/h	4000x1630x3000			
LIW-20000SNC	5000~20000 L/h	4300x1860x3300			
LIW-2000SHC	500~2000 L/h	2300x1250x1830	单叶片螺杆，碳钢秤体，模块式称重，带水平搅拌		
LIW-3000SHC	600~3000 L/h	2750x1350x2000			
LIW-5000SHC	1500~5000 L/h	3550x1530x2470			
LIW-10000SHC	3000~10000 L/h	4000x1630x3000			
LIW-20000SHC	5000~20000 L/h	4300x1860x3300			
LIW-2000SNS	500~2000 L/h	2300x1250x1830	单叶片螺杆，不锈钢秤体，模块式称重		
LIW-3000SNS	600~3000 L/h	2750x1350x2000			
LIW-5000SNS	1500~5000 L/h	3550x1530x2470			
LIW-10000SNS	3000~10000 L/h	4000x1630x3000			
LIW-20000SNS	5000~20000 L/h	4300x1860x3300			
LIW-2000SHS	500~2000 L/h	2300x1250x1830	单叶片螺杆，不锈钢秤体，模块式称重，带水平搅拌		
LIW-3000SHS	600~3000 L/h	2750x1350x2000			
LIW-5000SHS	1500~5000 L/h	3550x1530x2470			
LIW-10000SHS	3000~10000 L/h	4000x1630x3000			
LIW-20000SHS	5000~20000 L/h	4300x1860x3300			
LIW-2000DHS	500~2000 L/h	2100x1250x1830	双叶片螺杆，不锈钢秤体，模块式称重，带水平搅拌		大流量的均匀散装物料(如颗粒物料、流动性较差的粉料)
LIW-2000DHC	500~2000 L/h	2100x1250x1830	双叶片螺杆，碳钢秤体，模块式称重，带水平搅拌		

外形尺寸



振动式失重秤



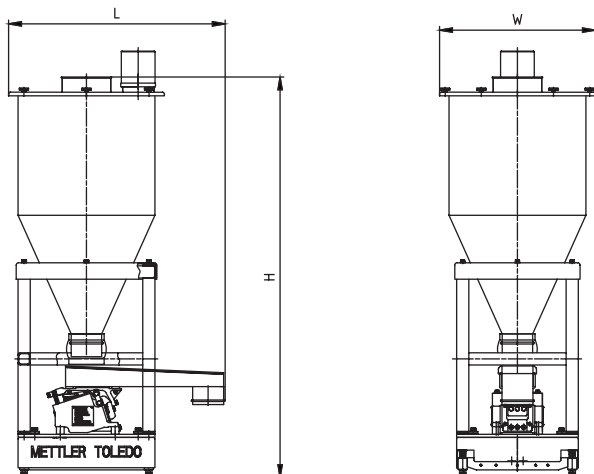
功能特点

流量范围宽	可以在更大范围满足橡塑行业的各种配方变化
一体化设计	系统控制柜与秤体完美结合，易于现场维护操作
模块化设计	强化各部件通用性，方便拆卸、清理、更换及维护
精湛的制作工艺	主体镜面抛光，料仓的制作使用精密模具来保证其质量
高精度称重单元	一流的秤台设计，并搭载梅特勒-托利多SSH/IL系列高精度称重传感器，称重精度与整体抗干扰能力更优
优秀的控制技术	采用梅特勒-托利多自行研发的IND-560CF高性能失重秤专用控制器，采样速度更快，精度更准，稳定可靠性更高
数字滤波	TraxDSP™ 数字滤波技术
材质	接触物料部分：SS304不锈钢

常用型号

产品型号	喂料能力(L/h)	尺寸布置LxWxH(mm)	配置说明	精度	适合处理的物料
LIW-10VNS	2~80L/h	420x230x450	配置高精度称重模块，使用进口品牌振动给料机，特别适合批次喂料	批次优于±2g	流动性好的颗粒料、片状料、不规则料或粉料
LIW-300VNS	50~1000L/h	720x520x1350	配置高精度称重模块，使用进口品牌振动给料机	优于0.5%	
LIW-1000VNS	150~3000L/h	1100x650x1420			

外形尺寸



液体失重秤



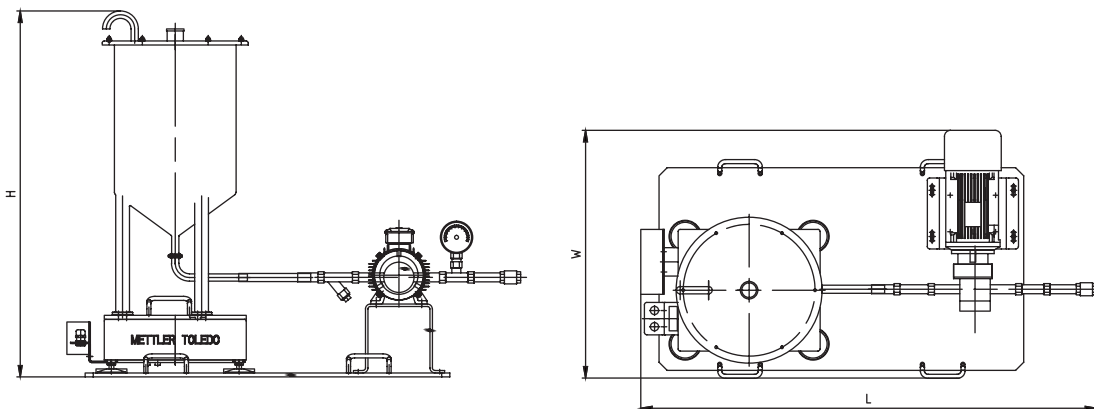
功能特点

丰富液体物料处理能力	使用齿轮泵、隔膜泵等，以处理各种特性的液体
精湛的制作工艺	主体镜面抛光，料仓的制作使用精密模具来保证其质量
高精度称重单元	一流的秤台设计，并搭载梅特勒-托利多SSH/IL系列高精度称重传感器，称重精度与整体抗干扰能力更优
优秀的控制技术	采用3组FW系列称重模块，三点支撑，稳定性更好
数字滤波	TraxDSP™ 数字滤波技术
材质	接触物料部分：SS304不锈钢
一体化设计	系统控制柜与秤体完美结合，易于现场维护操作
模块化设计	强化各部件通用性，方便拆卸、清理、更换及维护

常用型号

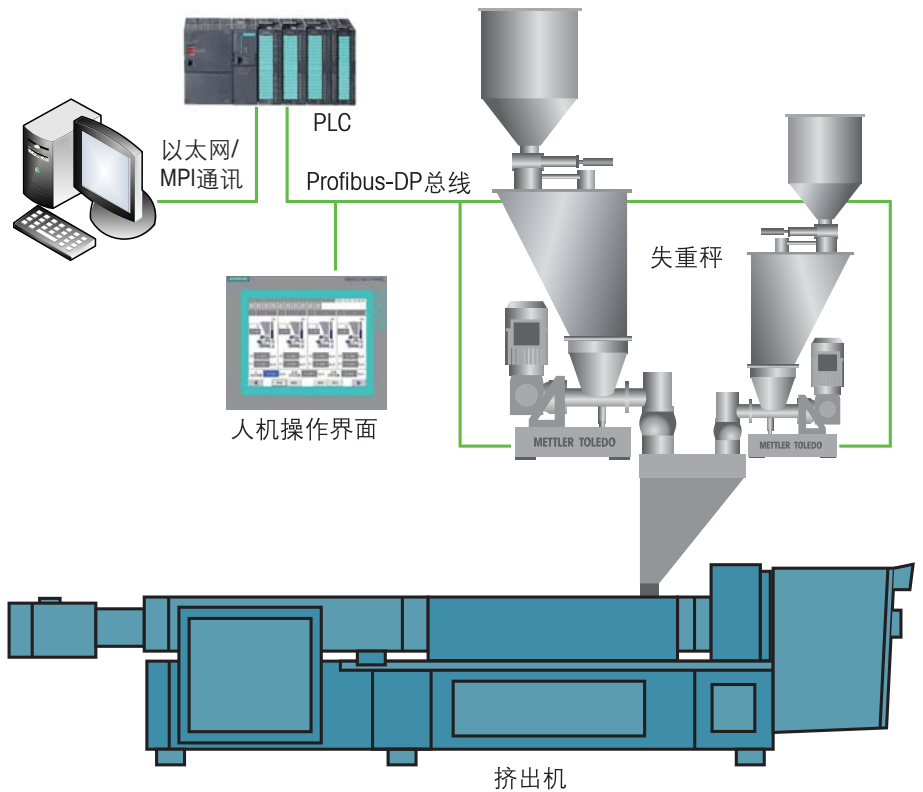
产品型号	喂料能力(L/h)	尺寸布置LxWxH(mm)	配置说明	精度	适合处理的物料
LIW-50LNS	20~200L/h	1130x620x920	配置进口计量泵	优于0.5%	液体
LIW-300LNS	50~500L/h	1500x850x1100	配置进口计量泵		

外形尺寸



集成控制系统

基于IND560CF专用控制器可以和PLC、人机界面、上位PC无缝连接，组成高度自动化的喂料系统，为橡塑等行业的运用带来易控性和可管理性。



集中控制柜

- 采用工业总线集成产线上各个组分失重秤的信息
- 界面友好、操作方便、设置灵活
- 一套系统通过总线最多可以搭载16台失重秤组网使用
- 自适应性强，可以灵活切换不同的物料及流量
- 百分比模式、流量模式任意组合，带给工艺工程师和操作员极致享受

专用控制器

- 梅特勒-托利多全球首款智能流量控制仪表
- 信息量丰富，可方便查看当前重量、流量、调节控制量及累计流出量
- TRAXDSP数字滤波技术
- VibraPRO防震动滤波技术
- 高度A/D处理，366次/秒，为动态控制提供数据保证
- 具有丰富的输入/输出及报警功能

- 操作简单方便、易于维护
- 多种现场总线接口，可以无缝衔接各种DCS系统
- 强大的抗干扰能力，适应各种工业现场的严酷电气工况



典型客户

- 广州金发科技股份有限公司
- 乔福塑胶
- 神马工程塑料有限公司
- 常州安格特新材料科技有限公司
- 中国石化仪征化纤股份有限公司
- 株洲时代工程塑料制品有限公司

额外的支持和服务

- 在江苏常州公司建立物料测试站，对特殊物料提供内部测试，极大避免系统风险。
- 专业的项目经理提供优化而灵活的整合方案和迅速的技术支持。
- 遍及全国的销售和服务网络为您提供快捷的服务支持。
- 梅特勒-托利多公司为您提供从失重秤到失重喂料系统一站式的综合解决方案。



METTLER TOLEDO Service

- 无论您在哪里，我们都能快速地响应
- 我们提供的服务全国统一且方便、快捷
- 我们的技术专家熟知当地的行业规范和标准
- 我们关注传递高质量的服务

www.mt.com

访问网站，获得更多信息



梅特勒-托利多
工业/商业衡器及系统
地址：江苏省常州市新北区
太湖西路111号
邮编：213125
电话：0519-86642040
电话：0519-86641991
E-mail: ad@mt.com

实验室/过程分析/产品检测设备
地址：上海市桂平路589号
邮编：200233
电话：021-64850435
传真：021-64853351
E-mail: ad@mt.com

北京分公司
电话：010-58523688
天津分公司
电话：022-23195151
重庆分公司
电话：023-62955091
成都分公司
电话：028-85975916

西安分公司
电话：029-87203500
广州分公司
电话：020-32068786

厦门分公司
电话：0592-2070609
哈尔滨分公司
电话：0451-53009858
杭州分公司
电话：0571-85271808
郑州分公司
电话：0371-65628818

新疆分公司
电话：0991-3736253
昆明分公司
电话：0871-63156835

青岛分公司
电话：0532-85768231
济南分公司
电话：0531-86027658
石家庄分公司
电话：0311-86030316
南京分公司
电话：025-86898266

武汉分公司
电话：027-85712292
长沙分公司
电话：0731-82280150

深圳分公司
电话：0755-83289921
包头分公司
电话：0472-2889210
合肥分公司
电话：0551-62918490
沈阳分公司
电话：024-22781766



欢迎添加工业微信号



微信号：MT-IND

梅特勒-托利多始终致力于其产品功能的改进工作。基于该原因，产品的技术规格亦会受到更改。
CN2013208-R2 Printed in P. R. China 2014/06