

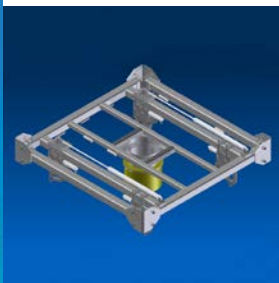
# 碳黑吨袋包装秤

## DCS-1000型碳黑吨袋包装秤 计量准确、效率提升



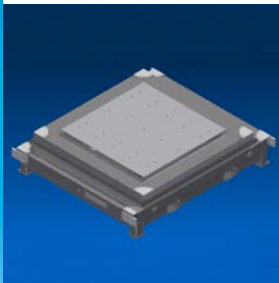
### 给料装置

上部通过软管与料仓连接，专用的粉体插板阀门，重力落料方式，粗加料、细加料双速控制，带排气辅助，通过预置点参数的修改，实现粗细加料的最佳分配，确保系统在保证精度要求下提高包装速度。



### 夹袋挂带机构

挂-脱袋/夹袋装置固定在支撑框架之上。具有空袋上袋时手动悬挂吊带、气动方式夹紧袋口，重袋落袋时自动松懈袋口、吊带自动脱钩等功能，设计的袋耳滑移机构可方便地实现单侧挂袋。



### 称重平台

采用高精度、长期稳定性好、耐冲击的动载模块，带过载、限位保护，具有良好的机械自动复位功能；四只气囊可实现称重平台的升降，同时气动马达的往复振动保证袋内物料的充填振实。



### 控制系统

高性能称重控制仪表实时显示称重数值与状态，功能按钮及旋钮的合理配置，使操作更加灵活方便，显示指示灯实时显示运行状态。



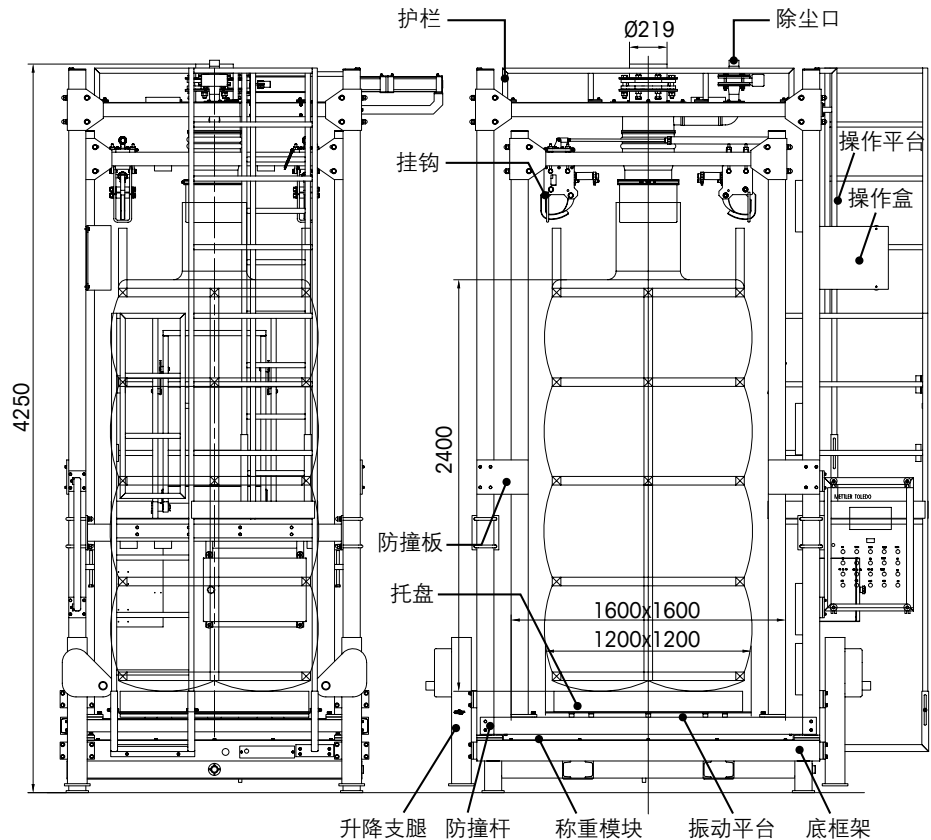
### DCS-1000型碳黑吨袋包装秤

梅特勒-托利多DCS-1000型碳黑吨袋包装秤适用于碳黑等小颗粒物料的吨袋包装，它具有结构紧凑、动作平稳、计量精度高、稳定性好、维护简单等优点。

# DCS-1000型碳黑吨袋包装秤

## 性能特点

- 自动/手动切换、自锁。手动操作方式用于检修、调试或应急处理，正常操作为自动操作方式
- 给料速度双速可调，适应不同物料的特性，调整快、慢速进料量，确定最佳关闭值
- 包装定量、包装次数自动显示，随时显示当前包装重量值和包装计数值。
- TraxDSP™抗振动技术，特有的快速多级数字滤波技术，排除生产过程中的振动影响，保证称量精度和稳定性
- 每次称量过程中都经过误差检测、判别，超重时报警
- 称重控制仪表具有故障自诊断功能



## 技术指标

|       |                                  |
|-------|----------------------------------|
| 产品型号  | DCS-1000G                        |
| 适用物料  | 碳黑等                              |
| 包装范围  | 1000Kg/包                         |
| 物料容量  | 0.3~0.45t/m <sup>3</sup>         |
| 准确度等级 | 0.2级                             |
| 包装速度  | 15~20包/小时                        |
| 包装袋形式 | PP集装袋                            |
| 工作环境  | 温度：-10℃~+40℃；相对湿度：95%(无凝露)       |
| 电源    | 380VAC；50Hz；3PH+N+PE(三相五线制)      |
| 气源    | 0.4~0.6MPa；30Nm <sup>3</sup> /h； |
| 除尘    | 3~5mbar；360m <sup>3</sup> /h     |



### 梅特勒-托利多

#### 工业/商业衡器及系统

地址：江苏省常州市新北区太湖西路111号  
 邮编：213125  
 电话：0519-86642040  
 传真：0519-86641991  
 E-mail: ad@mt.com

#### 实验室/过程分析/产品检测设备

地址：上海市桂平路589号  
 邮编：200233  
 电话：021-64850435  
 传真：021-64853351  
 E-mail: ad@mt.com

[www.mt.com](http://www.mt.com)

访问网站，获得更多信息

欢迎添加工业微信号



微信号：MT-IND



梅特勒-托利多始终致力于其产品功能的改进工作。基于该原因，产品的技术规格亦会受到更改。如遇上述情况恕不另行通知。 30332882-R1 Printed in P. R. China 2016/05