

# 梅特勒-托利多 轨道衡钢结构优势分析

秤台采用大型工字梁焊接结构，模块化、系列化、标准化设计，便于安装与维护。



秤体刚度3500以上，安全系数3倍以上。主梁焊缝为埋弧自动焊焊接。焊接后进行变形校正，使大梁变形量小，同时进行时效处理。



H型钢矫直机

秤体搭接采用柔性连接，符合静力学原理，安装维护方便。



采用两套限位系统，可以起到双重保护作用。

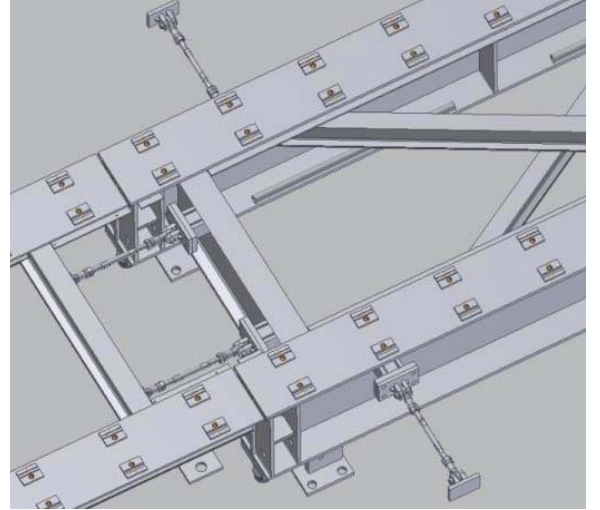
• 撞墙式限位

布置在秤体底部。撞墙式限位起到很好的垂向和横向保护作用。保证秤台不倾翻，同时保证传感器万一断裂时车辆的安全，不会产生安全事故。

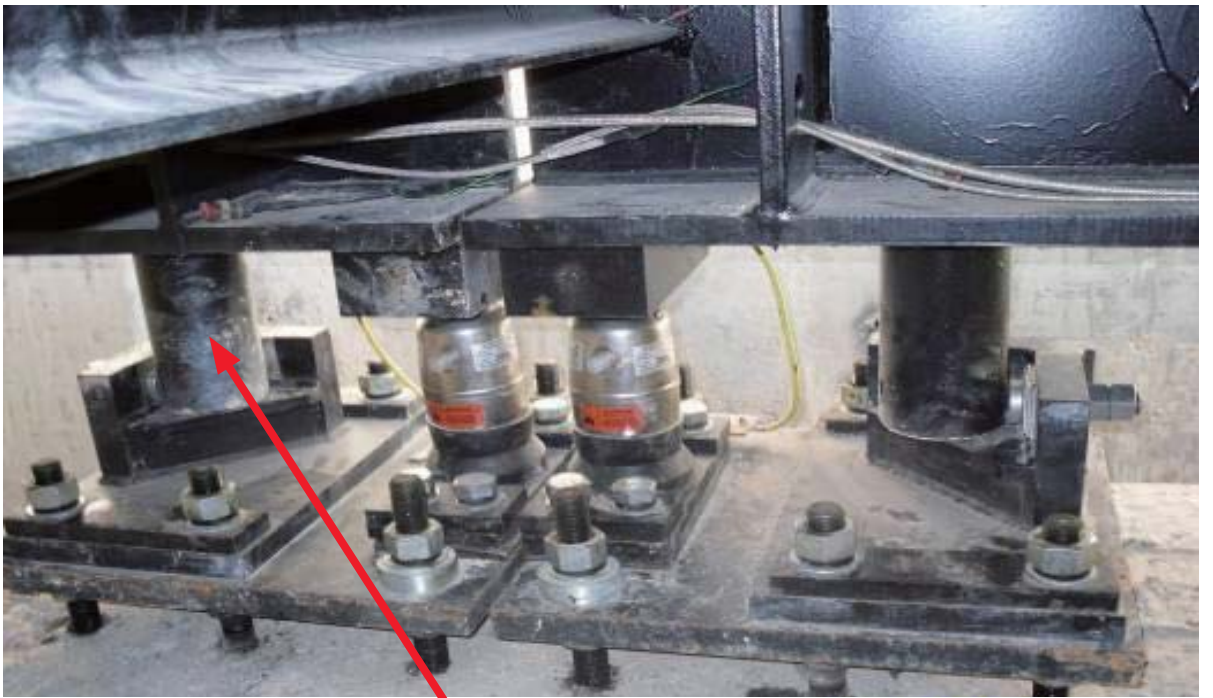


• 拉杆限位

布置在秤体两侧的中上部分。拉杆限位是依靠布置在每台秤体侧面的拉杆的拉力，可以使秤体很快恢复稳定，保证读数稳定。



限位座\限位柱：保证秤台不倾翻；同时保证传感器断裂时车辆安全，不翻车。



限位柱

**防爬装置：防止称量轨和引轨窜动**  
**过轨器：保证车辆平稳过渡上、下秤**



防爬装置

过轨器

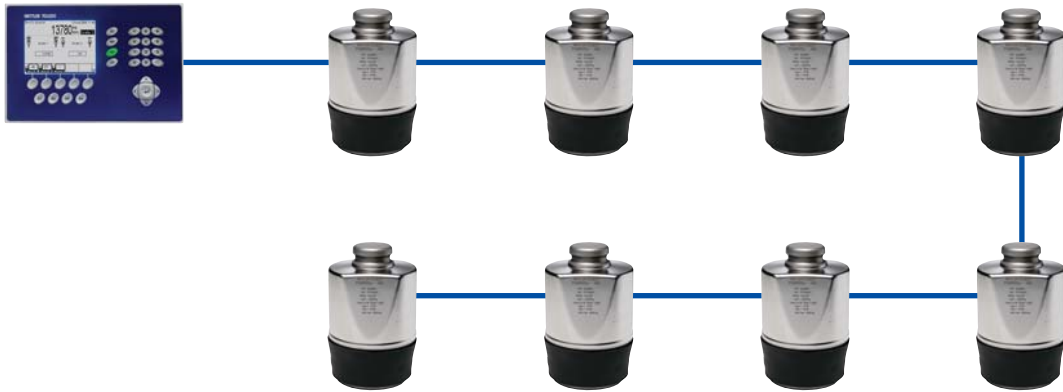
**防爬钢架：长期保护基础**



防爬钢架



PDX传感器无接线盒设计，更简单的电气网络，减少现场接线工作量，系统可靠性高。



抵御各种外界恶劣工况



[www.mt.com](http://www.mt.com)

访问网站，获得更多信息

**contact**  
customer center  
客户互动中心  
4008-878-788

梅特勒-托利多

工业/商业衡器及系统

地址：江苏省常州市新北区太湖西路111号

邮编：213125

电话：0519-86642040

传真：0519-86641991

E-mail: ad@mt.com

实验室/过程检测/产品检测设备

地址：上海市桂平路589号

邮编：200233

电话：021-64850435

传真：021-64853351

E-mail: ad@mt.com

- 梅特勒-托利多始终致力于其产品功能的改进工作。基于该原因，产品的技术规格亦会受到更改。如遇上述情况恕不另行通知。

- 版权归梅特勒-托利多(常州)称重设备系统有限公司所有，未经许可不得翻印、修改或引用。

Printed in P. R. China 2013/06

