

# PinMount称重模块 | 快速安装指南

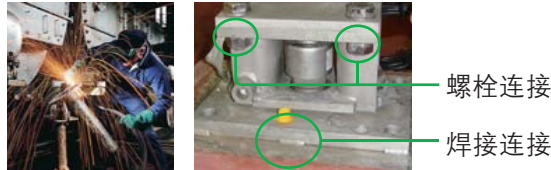
## 1 核对装箱清单

模块1只；合格证1张；快速安装指南1册  
注：水平拉杆为选配件。



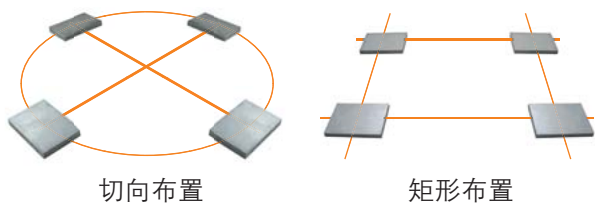
## 4 模块顶板、底板连接

模块顶板和设备支撑面、底板和基础可以通过螺栓或者焊接来连接。如必须焊接则注意焊机地线尽量接近焊缝处，保证良好接地。



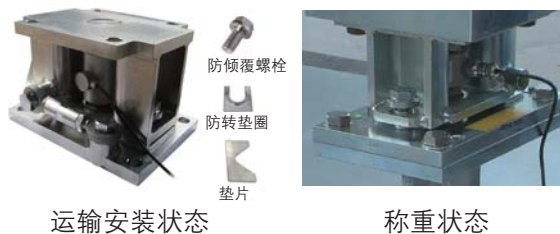
## 2 检查基础水平

各基础应在同一水平面上，其水平度要求在3mm以内(具体放置参见背面内容)。



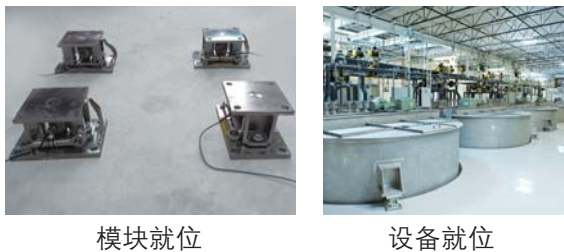
## 5 模块加载

安装完毕后，移去垫片和防转垫圈，必要时用包装箱内调整垫片使各模块同时受载。



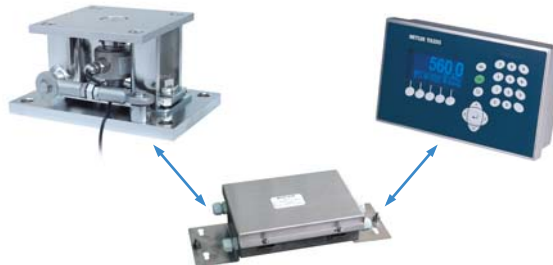
## 3 模块、设备就位

模块按照设计要求就位。



## 6 接线

模块与接线盒接线，接线盒与仪表接线。

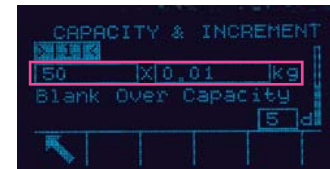


## 7 标定

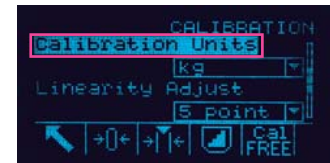
请准备好标准重物(砝码或者替代物)



设定量程和分度值  
(以IND560为例, 50x0.01kg)



设零点及加载标定



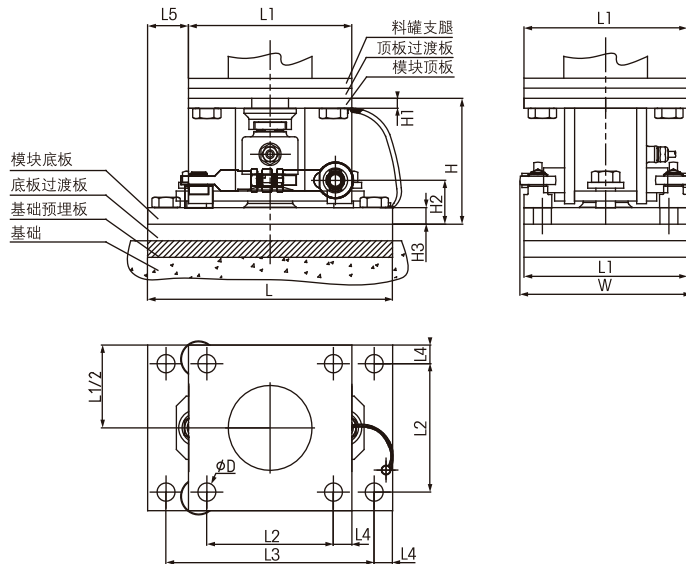
标定结束



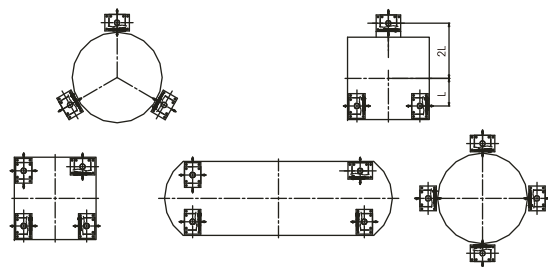
METTLER TOLEDO

www.mt.com

## 模块外形尺寸及模块布置示意图



项目	尺寸/mm												
规格	额定载荷	D	H	H1	H2	H3	L	L1	L2	L3	L4	L5	W
Size 1	7.5-22.5t	22	152	12	53	20	300	200	155	255	22.5	50	210
Size 2	15-50t	26	235	23	68	28	365	250	200	315	25	57.5	273
Size 3	100t	32	263	30	91	33	440	300	235	375	32.5	30	324



模块布置示意图(带水平拉杆)

### SLC610传感器电缆线色标

电缆颜色	色标
绿	激励+
黑	激励-
白	信号+
红	信号-
黄	屏蔽线

### GD传感器电缆线色标

电缆颜色	色标
绿	激励+
黑	激励-
白	信号+
红	信号-
黄	反馈+
蓝	反馈-
黄(长)	屏蔽线

## 常见问题

- ? 称重系统在标定或使用过程中重复性不好?**  
模块安装基础、料罐安装支架刚性、管路系统布置、以及机械附件是否有接触。
- ? 数据飘不稳定?**
  - 机械安装部分是否接触
  - 电缆线受潮, 接线盒进水(清理接线盒、烘干)
  - 电缆线接线不良或破损(重新接线)
  - 传感器表面带电(用万用表测量, 通过系统接地解决)
  - 系统接地不良(感应电压会使传感器或仪表外壳带电)
  - 仪表外壳是否接地(未接地会导致感应电压存在)
  - 电源是否稳定, 地线是否有电压(不可和大功率设备共用供电系统)
- ? 传感器故障判断**
  - 检查故障是发生在秤体部分还是发生在仪表部分
    - 关掉电源, 脱开仪表与秤的连线, 连接仪表和模拟器, 检查仪表
    - 如果仪表正常, 按照下面的方法检查传感器
  - 逐一排除法, 逐个断开传感器接线, 找出故障传感器
    - 检查传感器的输入/输出阻抗, 任何一项有异常, 表明内部电路有故障
    - 检查传感器的空载输出是否正常
    - 检查传感器有载荷时的输出是否正常
    - 检查传感器的绝缘阻抗是否正常(任一色线跟传感器表面; 屏蔽线跟传感器表面)

## 注意事项

- 避免受潮、积尘
- 电压稳定(使用稳压电源供电)
- 避免超载、避免冲击
- 接地性能良好(外壳带电, 最好单独接地)
- 杜绝擅自加长或剪短传感器电缆

销售/服务: 梅特勒-托利多(常州)称重设备系统有限公司

制造: 梅特勒-托利多(常州)测量技术有限公司

地址: 江苏省常州市新北区太湖西路111号 电话: 0519-86642040(总机)

30069608 R01